

グランツリー南千木

【物件概要】

所在地	群馬県伊勢崎市南千木町1714-1			
構造	木造合金メッキ鋼板ぶき2階建			
建物	名称	グランツリー南千木		
	募集部屋	203号室	間取り 1LDK	
	種類	共同住宅	アパート	
	築年数	令和2年1月		
	専有面積	38.5㎡		
契約条件	家賃	59,000円		
	共益費	3,000円		
	駐車場	1台付(2台目3,000円空要確認)		
	町費	各自払い		
	敷金	1ヶ月	礼金	1ヶ月
	クリーニング代	55,000円(税込)退去時精算		
	契約期間	2年間	種類	一般借家契約
	保険料	2年間 16,400円		
	保証会社	ジェイリース㈱ (初回)10,000円以降、月額賃料総額の2%を家賃と一緒に支払い		
	更新料	新賃料の1ヶ月+事務手数料10,000円(税別)		
	その他費用	安心サポート 月額1,000円(税別) 法人契約の場合は 敷金2ヶ月 となります		

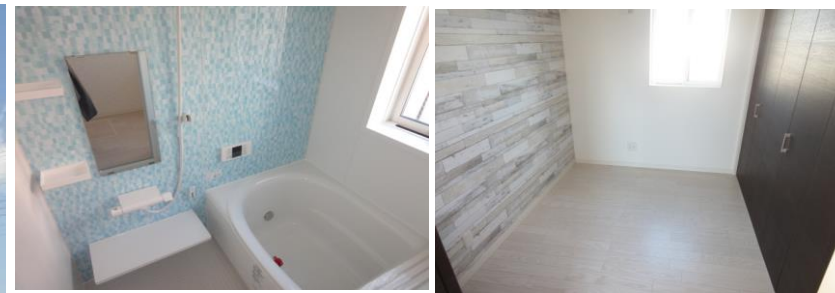
設備

エアコン(1台)	戸別Wi-Fi(無料)	システムキッチン(2ロコンロ)
TVインターホン	ウォシュレット	給湯(追焚付)
独立洗面化粧台	下駄箱	クローゼット
2F(2人入居可)	室内洗濯置場	Low-Eガラス
ユニットバス	室内物干しフック	
プロパン	浄化槽	東京電力

備考

- ご入居人数のご相談は可能です。
- 2台目駐車場についても敷地外駐車場のご相談可です。
- 募集図面と現況が異なる場合は現況優先となります。
- 1Fは単身者向け 2Fは2人入居可能
- ペットの飼育は不可 ・鍵交換代 16500円

外観



単身者から2人入居向けのお部屋サイズです

この物件なら
Wi-Fiが使い放題!

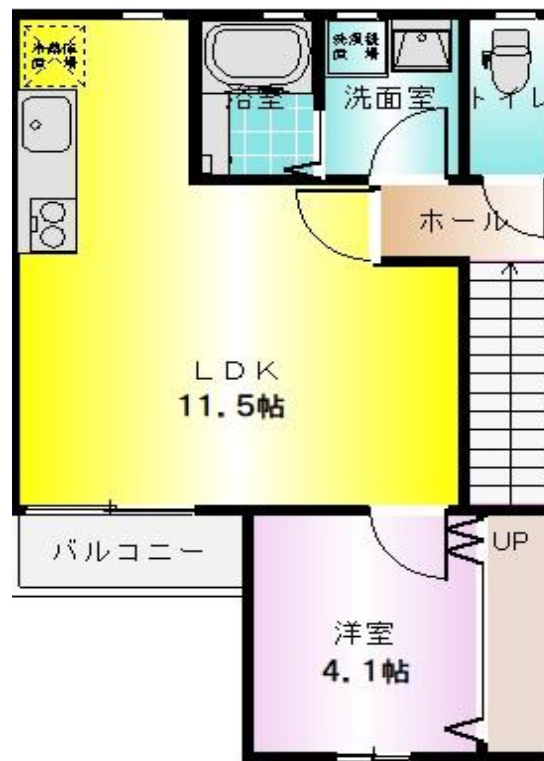
- この物件は、入居者様がWi-Fiでインターネットをご利用できる物件です!
- どのお部屋でも入居してすぐWi-Fiが使い放題
- 個人でインターネット契約を必要なし!
- スマホのポケット代も節約
- Wi-Fi機器はエプソン・トモテック・パソファローのWi-Fi機器採用 高品質で快適なインターネット環境を!

西友楽市まで徒歩圏

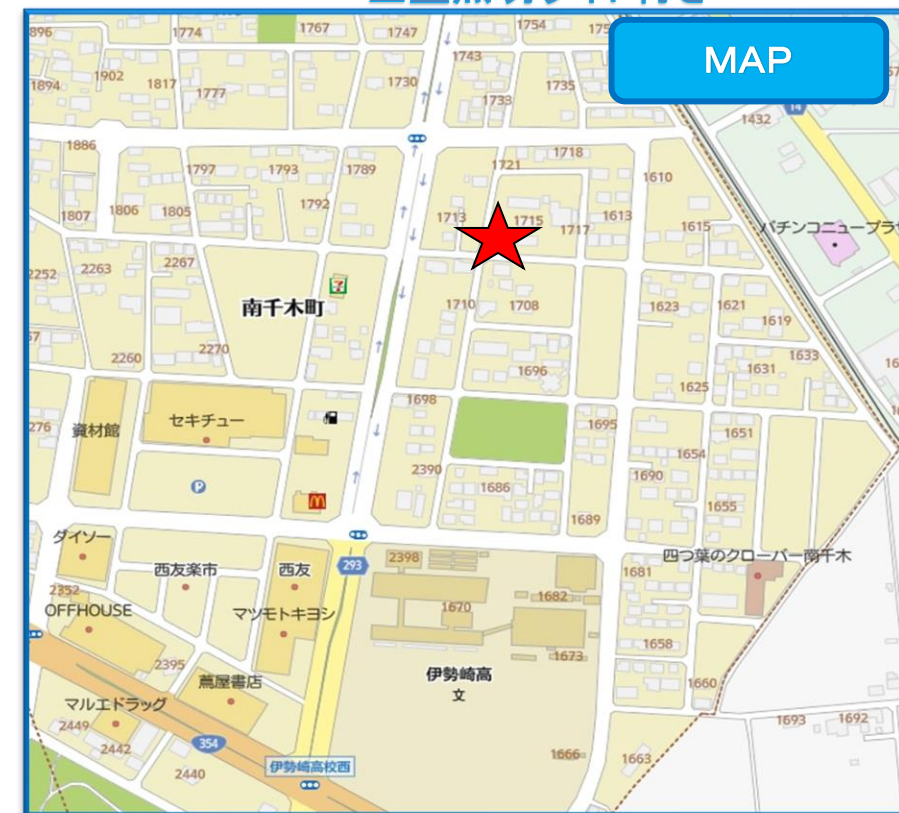
コンビニまで徒歩3分

無料Wi-Fi各世帯完備

システムキッチン TVインターホン付き
全室照明ライト付き



レイアウト



取引態様
仲介

手数料

手数料負担の割合	貸主	0%	借主	100%
手数料配分の割合	元付	0%	客付	100%