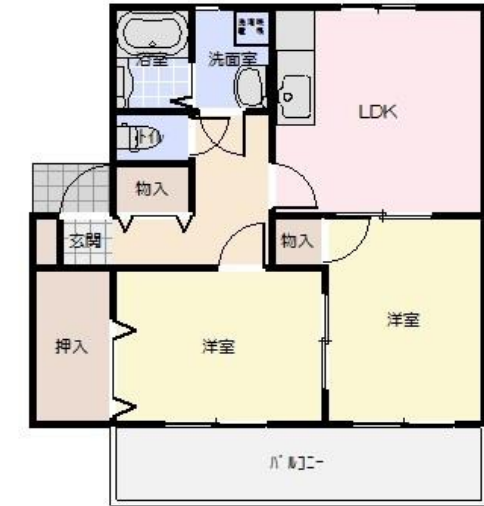


ベル・シャーレAB

【 物件概要 】

所在地	群馬県伊勢崎市八寸町5165-1		
構造	軽量鉄骨造 2階建		
建物	名称	ベル・シャーレAB	
	住戸数	A棟：4世帯 B棟：6世帯	
	種類	共同住宅 アパート	
	築年数	2003年11月築	
専有面積	51.15㎡		



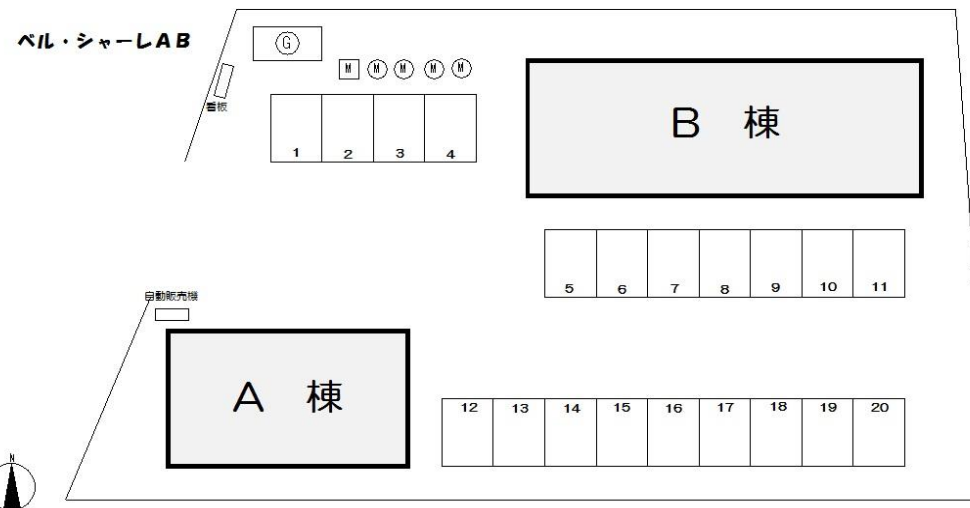
家賃	右側に記載		
敷金	1ヶ月	礼金	0ヶ月
住宅総合保険	(2年間) 17,400円		
共益費	込み	駐車場	2台無料
安心サポート	月額1,000円(税別)	町費	500円
家賃保証会社	ジェイリース㈱ 初回10,000円 以降毎月月額賃料総額の2%の保証料を家賃と一緒に支払い		
仲介手数料	賃料の1ヶ月+消費税		
鍵交換代	15,000円(税別)		
更新料	新賃料の1ヶ月+事務手数料10,000円(税別)		
設備	シューズボックス	クローゼット	納戸(約3帖)
	独立洗面化粧台	室内洗濯置場	ウォシュレット
	追焚	TVドアホン	BS
	エアコン		
	ガス：プロパン	電気：東京電力	排水：浄化槽
備考	○ペットの飼育は不可		

A棟

202	201
	5.2
102	101

B棟

203	202	201
103	102	101
		5.2



手数料負担の割合	貸主	0%	借主	100%
手数料配分の割合	元付	0%	客付	100%